



Het gebruik van statistieken in het ruimtelijk domein

Fiona Smith (fm.smith@cbs.nl)

12 september 2023

Wie zijn jullie?

Voor wie werk je?

Wat voor werk doe je?

Hoe vaak maak je gebruik van CBS-statistieken?

Inhoud

CBS in cijfers

Statistisch proces

Ruimtelijke statistieken

Ontwikkeling Bestand Bodemgebruik

Koppeling PDOK en Statline



CBS in cijfers (2022)

- 1899 opgericht
- 3 vestigingen
- ± 2.000 medewerkers
- 1.605 producties
- 574 nieuwsberichten
- 73.240 mediavermeldingen
- Ruim 11 miljoen bezoeken op cbs.nl
- 172.031 volgers op sociale media
- Ruim 4.600 datasets in Statline (online database)
- 25 datasets op NGR
- 15 datasets op PDOK

Statistisch proces



1. De vraag

- Europese verplichtingen en aanvullende statistiekbehoeften van beleid, praktijk en wetenschap

2. De voorbereiding

- Welke data hebben we nodig?
- Welke data hebben we in huis?
- Welke data missen we?
- Uit welke bronnen kunnen we putten?
- Voorbereiden enquêtering

4. Analyse en bewerking

- Corrigeren fouten
- Ontbrekende data berekenen
- Data steekproeven ophogen naar het gevraagde populatieniveau

3. Data verzamelen

- Binnenhalen benodigde bronnen (registraties, big data en eventueel enquêtes)
- Technische controles
- Pseudonimiseren respons

5. Statistische beveiliging

- Controle voorkomen onthulling individuele gegevens
- Publicatiecellen samenvoegen of onderdrukken mbv door het CBS ontwikkelde software

6. Publiceren

- Verschillende kanalen (onder andere StatLine, website, social media)
- Verschillende vormen (onder andere animatie, persconferentie, artikel, filmpje of rapport)



Statistieken



Economische onderwerpen:

- o.a. Macro-economie
- Landbouw
- Industrie
- Handel, Transport, Diensten



Sociaal-economische onderwerpen:

- o.a. Arbeid en sociale zekerheid
- Gezondheid en zorg
- Natuur en milieu
- Onderwijs
- Demografie



Beschikbare regionale data



StatLine

Thema's Recent Help

Zoeken...



Thema's

- Arbeid en sociale zekerheid >
- Bedrijven >
- Bevolking >
- Bouwen en wonen >
- Caribisch Nederland >
- Energie >
- Financiële en zakelijke diensten >
- Gezondheid en welzijn >
- Handel en horeca >
- Industrie >
- Inkomen en bestedingen >
- Internationale handel >
- Landbouw >
- Macro-economie >
- Natuur en milieu >
- Nederland regionaal >
- Onderwijs >
- Overheid >
- Prijzen >
- Veiligheid en recht >
- Verkeer en vervoer >
- Vrije tijd en cultuur >
- Archief >

- Kerncijfers per regio >
- Regionale indelingen >
- Ruimtelijke gegevens >
- Arbeid en sociale zekerheid >
- Bedrijven >
- Bevolking >
- Bouwen en wonen >
- Energie >
- Gezondheid en welzijn >
- Industrie >
- Inkomen en bestedingen >
- Landbouw >
- Macro-economie >
- Natuur en milieu >
- Onderwijs >
- Overheid en politiek >
- Prijzen >
- Veiligheid en recht >
- Verkeer en vervoer >
- Vrije tijd en cultuur >

- Energieverbruik naar sector >
- Hernieuwbare energie >

- Energieverbruik particuliere woningen; woningtype en regio's
- Levering aardgas, elektriciteit via openbaar net; bedrijven, SBI2008, regio
- Energieverbruik; wijken en buurten >

Niveaus:

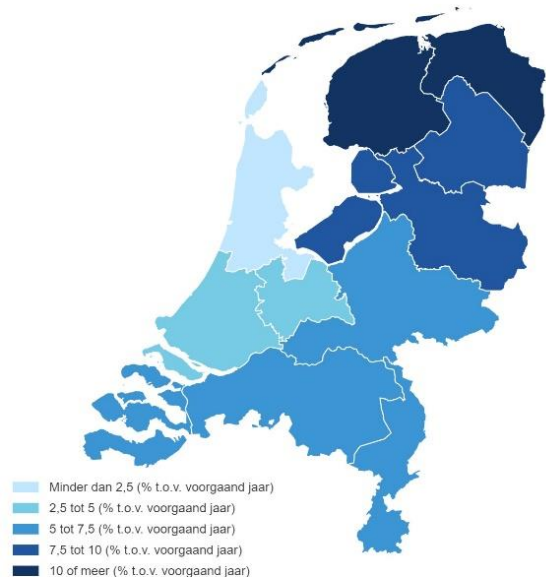
- Landsdeel
- Provincie
- COROP
- Gemeente
- Wijk
- Buurt
- Veiligheidsregio
- Vierkant (100m/500m/1km)
- Postcode
- ...



Verschillende regionale niveaus

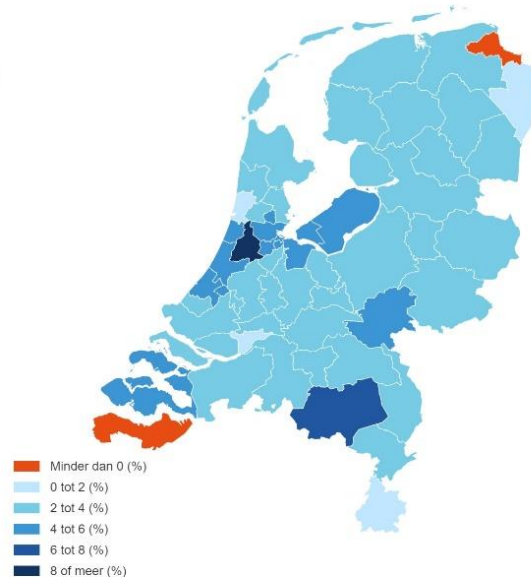
Provincie

Ontwikkeling werknemers kinderopvang, 3e kwartaal 2022



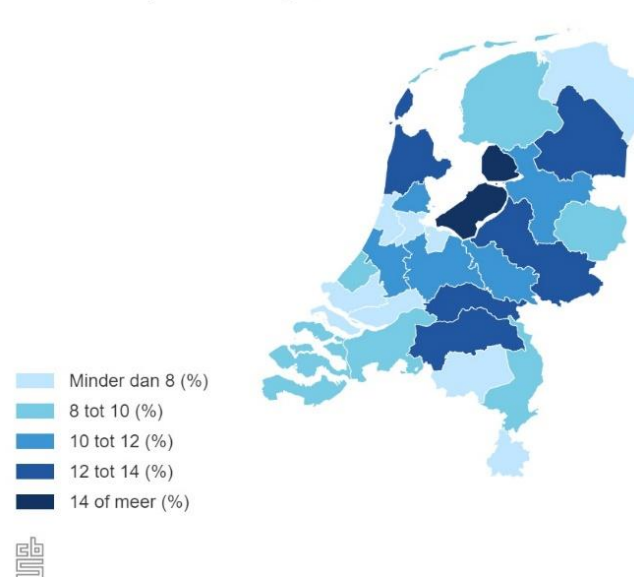
COROP

Economische groei 4e kwartaal 2022 t.o.v. 4e kwartaal 2021



GGD

Oversterfte per GGD-regio, 2022*



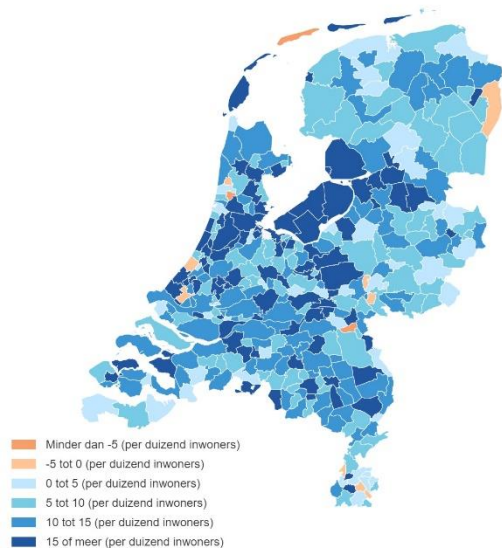
* Voorlopige cijfers



Verschillende regionale niveaus

Gemeente

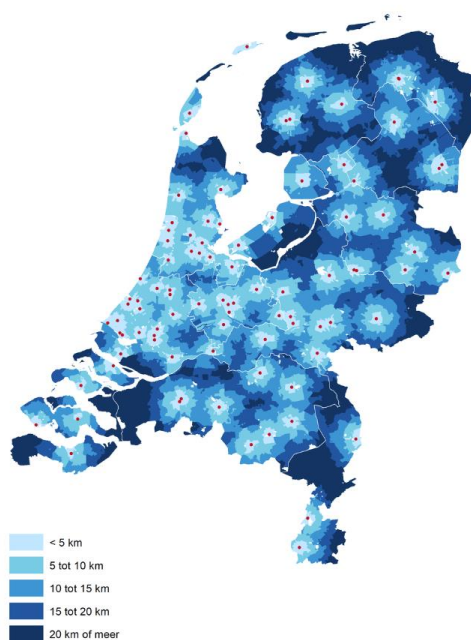
Bevolkingsontwikkeling, 2022 1)



1) Voor dit onderzoek is de bevolkingsontwikkeling van Weesp gedurende het gehele jaar 2022 bij die van de gemeente Amsterdam opgeteld.

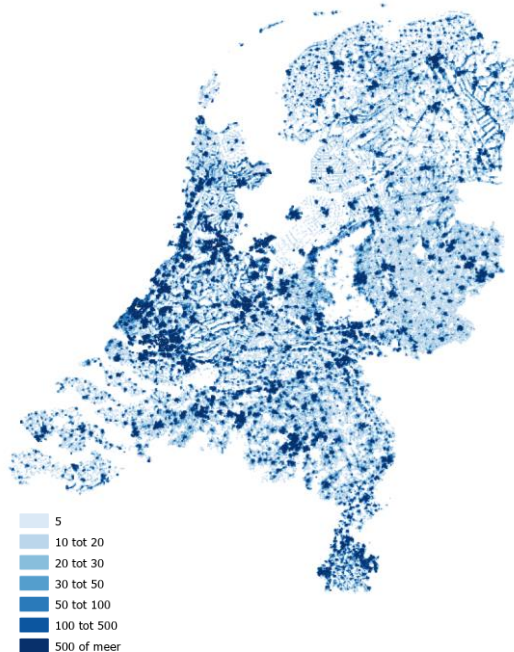
Buurt

Nabijheid van GGD-testlocaties, augustus 2020



Vierkanten

Aantal inwoners (500m)



Statline en ruimtelijke data

 **StatLine** AZW Thema's

Bevolking; groene en grijze druk, regio

Gewijzigd op: 23 mei 2023

Variabelen kunnen gesleept worden naar de kop, rijen of kolommen van de tabel. In de k...

Leeftijd Totaal ▼

Perioden 2023* ▼

Onderwerp ▼

Grijze druk

Regio's ▼

Regio's ▼	%
Groningen (RA)	34,7
Drenthe (RA)	44,3
Friesland (RA)	40,6
Regio Zwolle (RA)	34,1
Twente (RA)	36,9
Stedendriehoek & Noord-Veluwe (RA)	39,7
Achterhoek (RA)	44,4
Zuid-West Gelderland (RA)	32,9
Midden-Gelderland (RA)	34,5
Flevoland (RA)	25,2
Gooi- en Vechtstreek (RA)	39,6
Utrecht en omgeving (RA)	29,4
Amersfoort en omgeving (RA)	32,6
Noord-Holland Noord (RA)	40,1
Zaanstreek en Waterland (RA)	35,1
Amsterdam (RA)	19,8
Amstelland, Kennemerland en Meerl. (RA)	34,3
Rijn Gouwe (RA)	34,5
Binnland (RA)	30,7

 **StatLine** AZW Thema's Recent

Bevolking; groene en grijze druk, regio

Gewijzigd op: 23 mei 2023

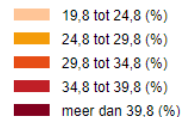
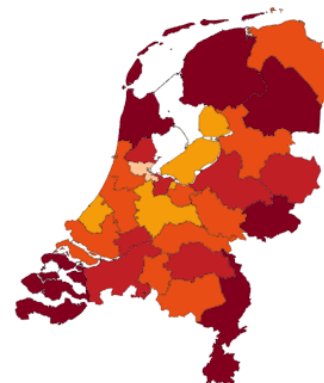
Leeftijd Totaal ▼

Perioden 2023* ▼

Kaarten Onderwerp ▼

Regio-indeling RegioPlus-arbeidsmarktregio's ▼

Onderwerp: Grijze druk



Cijfers op de kaart

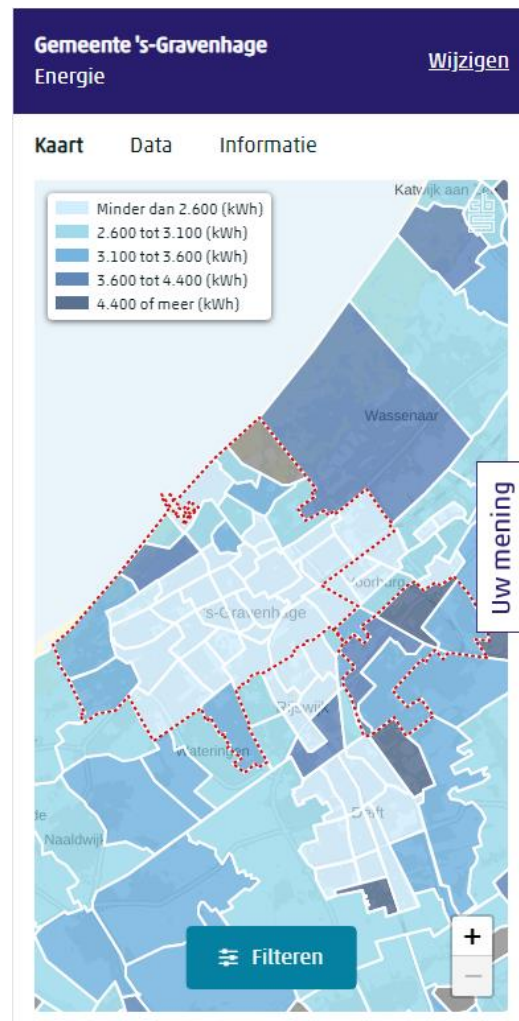
- Toegankelijk (general/average audience)
- Desktop and mobiele devices
- Geïntegreerd in website CBS
- Huisstijl CBS
- Makkelijk in onderhoud en update
- Zelfde functionaliteit als oude CBSinuwBuurt

Cijfers op de kaart

Eerste versie online sinds maart 2023

Gemeente-, wijk-, buurtniveau

2016 – 2022



Cijfers op de kaart

Toekomst:

- Vierkanten (1 km en 500m) beschikbaar
- Postcode 4
- Engelse versie

Wijk- en buurtstatistieken (KWB)

Historie:

- Integrale volkstellingen
- Steekproeven
- Registers

- Groei interesse externe partijen
- Actualiseren/opleveren nieuwe variabelen

Kortom, meer aanbod en meer vraag



Wijk- en buurtstatistieken (KWB)

Bereikte resultaten:

Statline tabel(len) KWB

2003: 46 variabelen

2023: 119 variabelen

The screenshot shows the StatLine website interface. At the top right, there are navigation links for 'Thema's', 'Recent', and 'Help', along with a search bar containing the text 'Zoeken...'. Below the navigation is a 'Thema's' section with a grid of categories. The first column lists various themes, with 'Nederland regionaal' selected. The second column shows sub-categories, with 'Kerncijfers per regio' selected. The third column displays a list of specific data tables, with 'Kerncijfers wijken en buurten' for the years 2018, 2019, 2020, 2021, and 2023 highlighted by a red box.

Thema's		
Arbeid en sociale zekerheid >	Kerncijfers per regio >	Regionale kerncijfers Nederland
Bedrijven >	Regionale indelingen >	Kerncijfers wijken en buurten 2023
Bevolking >	Ruimtelijke gegevens >	Kerncijfers wijken en buurten 2022
Bouwen en wonen >	Arbeid en sociale zekerheid >	Kerncijfers wijken en buurten 2021
Caribisch Nederland >	Bedrijven >	Kerncijfers wijken en buurten 2020
Energie >	Bevolking >	Kerncijfers wijken en buurten 2019
Financiële en zakelijke diensten >	Bouwen en wonen >	Kerncijfers wijken en buurten 2018
Gezondheid en welzijn >	Energie >	Maatstaven Financiële-verhoudingswet (Fvw)
Handel en horeca >	Gezondheid en welzijn >	Maatstaven Financiële-verhoudingswet (Fvw), regio, 2007 - 2023
Industrie >	Inkomen en bestedingen >	Maatstaven gemeentefonds; diverse indicatoren; regio-indeling 2022
Inkomen en bestedingen >	Landbouw >	Maatstaven gemeentefonds; diverse indicatoren; regio-indeling 2021
Internationale handel >	Macro-economie >	Maatstaven gemeentefonds; diverse indicatoren; regio-indeling 2020
Landbouw >	Natuur en milieu >	
Macro-economie >	Onderwijs >	
Natuur en milieu >	Overheid en politiek >	
Nederland regionaal >	Prijzen >	



Wijk- en buurtstatistiek op PDOK

pdok PDOK.NL

Zoek naar locatie of voer coördinaat (RD) in

2 actieve kaartlagen

Gemeenten

aantalHuishoudens	74995
aantalInwoners	165611
bevolkingsdichtheidInwonersPerKm2	487
gemeentecode	GM0200
gemeentenaam	Apeldoorn

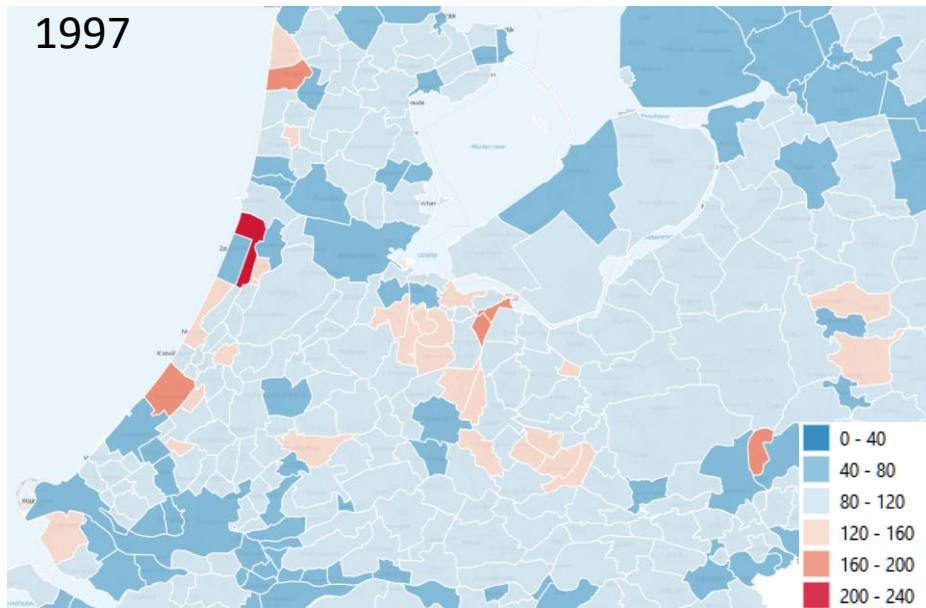
1:810775 20 km



Wijk- en buurtstatistieken in tijd

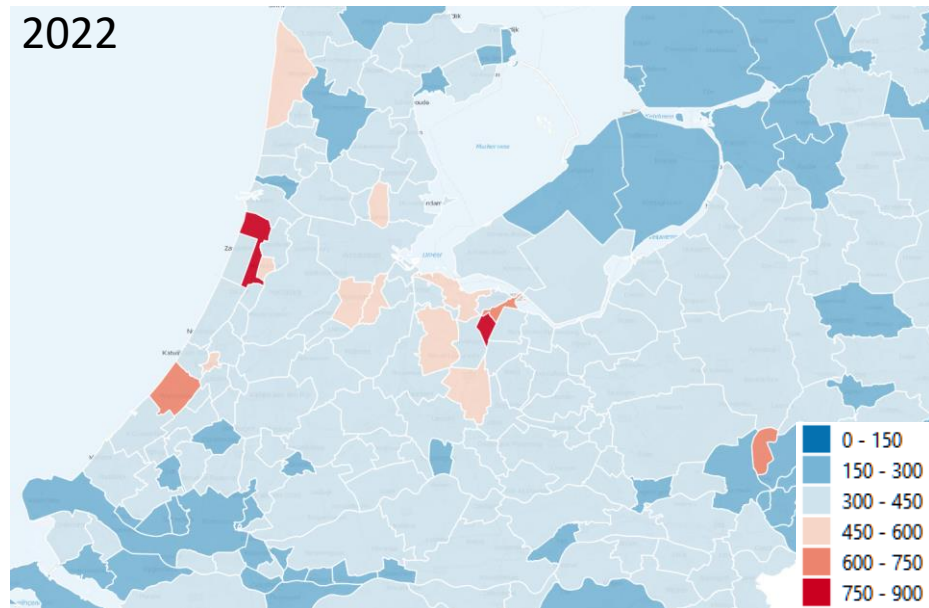
Gemiddelde WOZ-waarde woningen

1997



Aantal gemeenten: 572

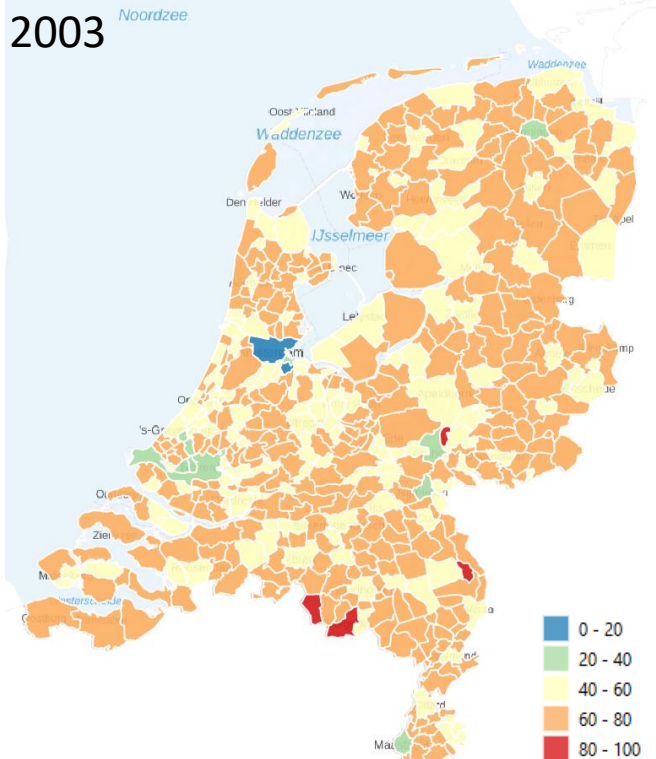
2022



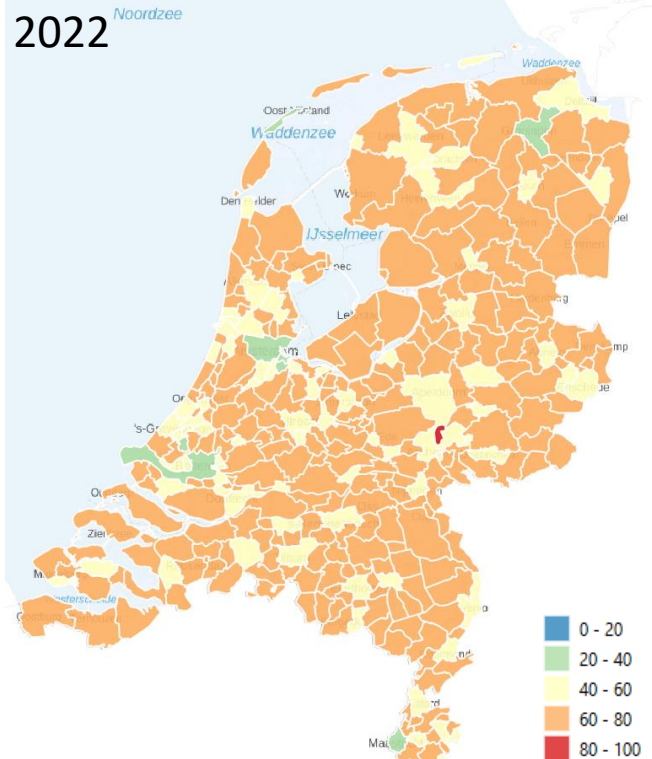
Aantal gemeenten: 345

Wijk- en buurtstatistieken in tijd

Percentage koopwoningen

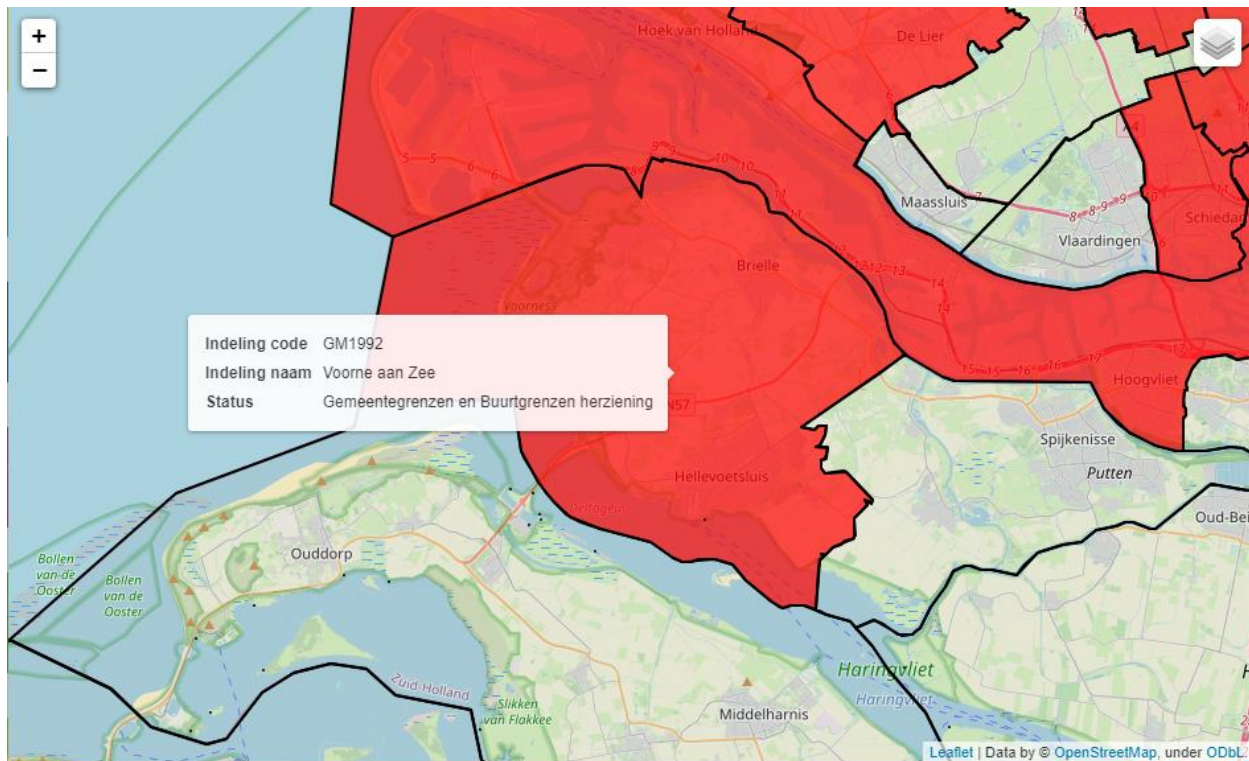


Aantal gemeenten: 489



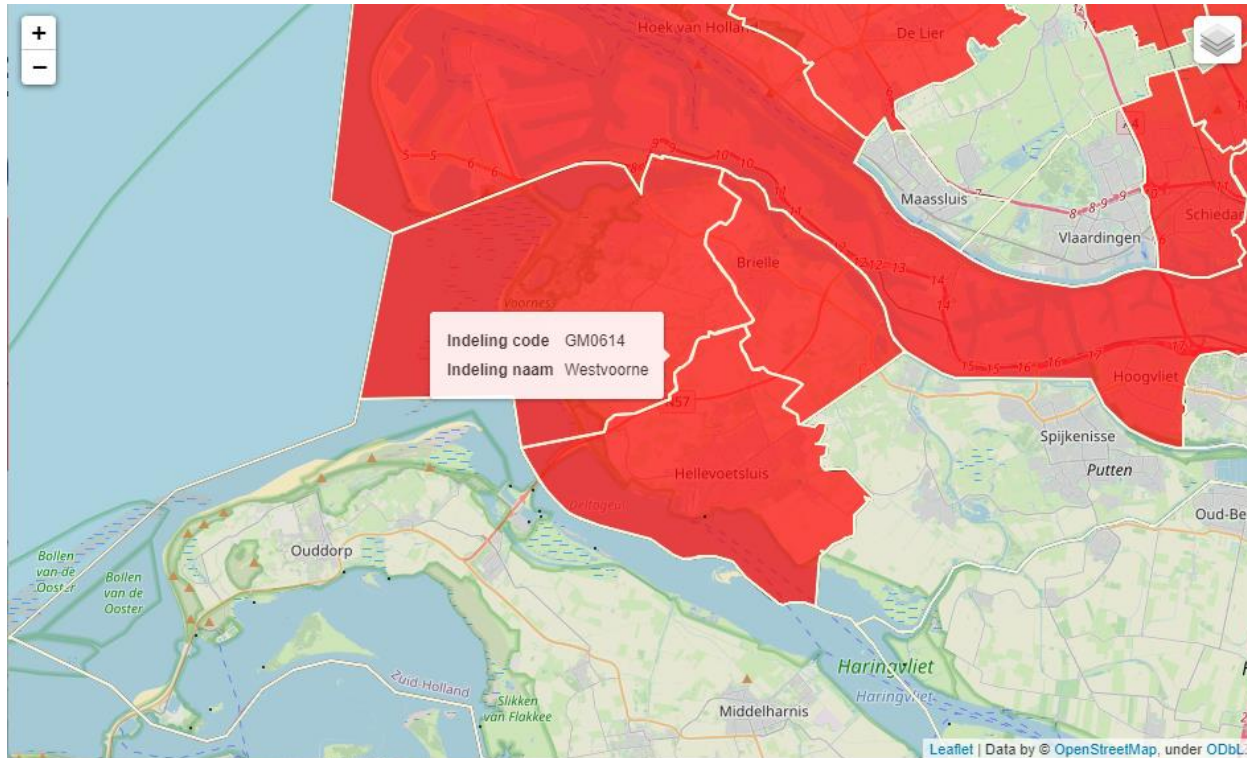
Aantal gemeenten: 345

Veranderingen gemeente, wijk en buurt

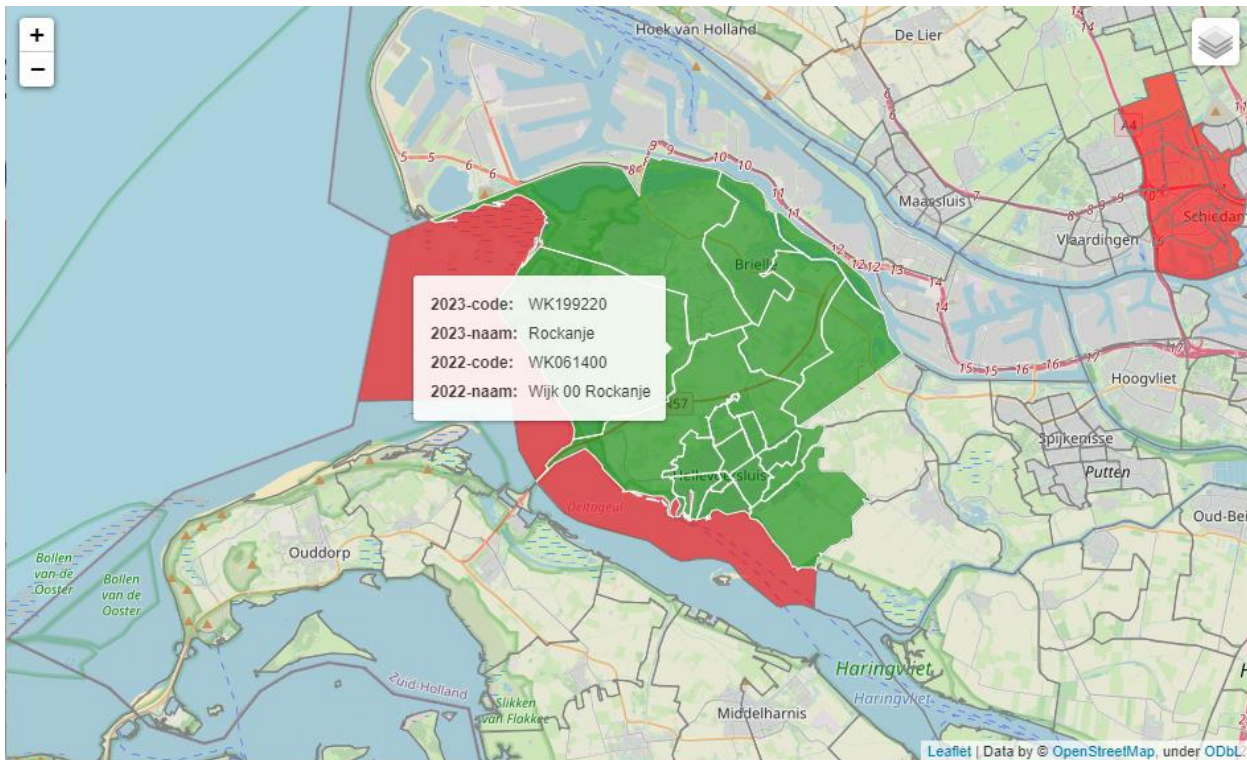


Jaarlijkse wijzigingen zichtbaar op de website (vanaf 2024)

Veranderingen gemeente, wijk en buurt



Veranderingen gemeente, wijk en buurt



Vierkantstatistieken

Uniform oppervlak

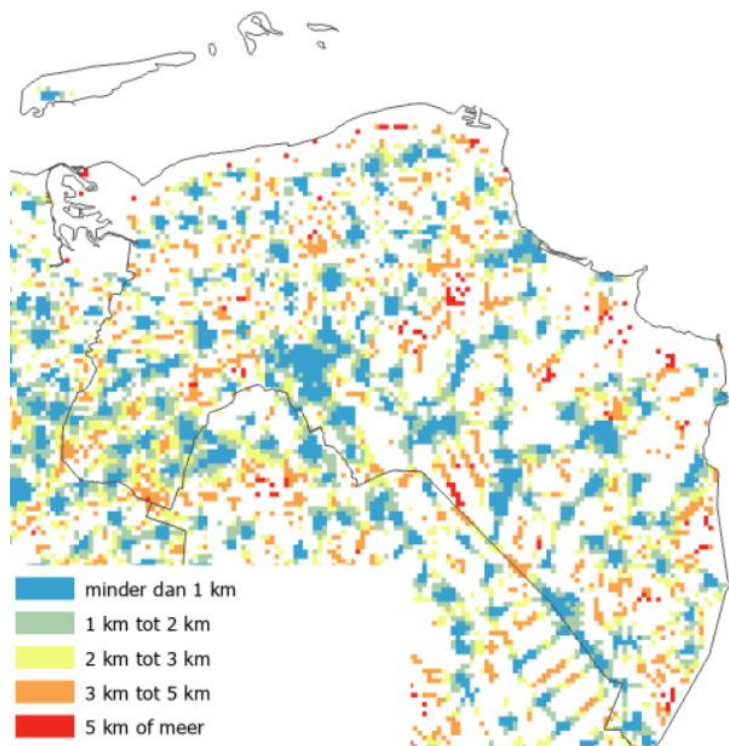
Stabiel in tijd (als enige)

Eerste versie 1971 (500x500)

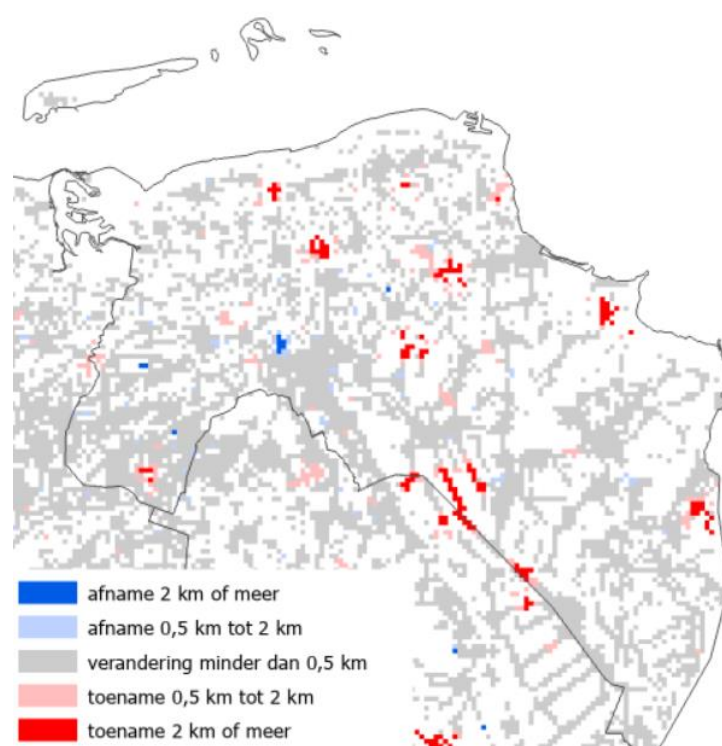
Vanaf 2000 inwoners en woningen

Vanaf 2015 120+ variabelen

Vierkantstatistieken in tijd



Basisschool afstand 2020



Basisschool verandering afstand 2015 - 2020

Ontwikkeling Bestand Bodemgebruik

Nieuwe bronnen (kaarten) naast Top10NL:

- BAG
- Locatus
- DKK
- BRP
- ABR (overheidlocaties)
- Ecosysteemtypekaart (CBS)
- Earth Observation (in ontwikkeling)

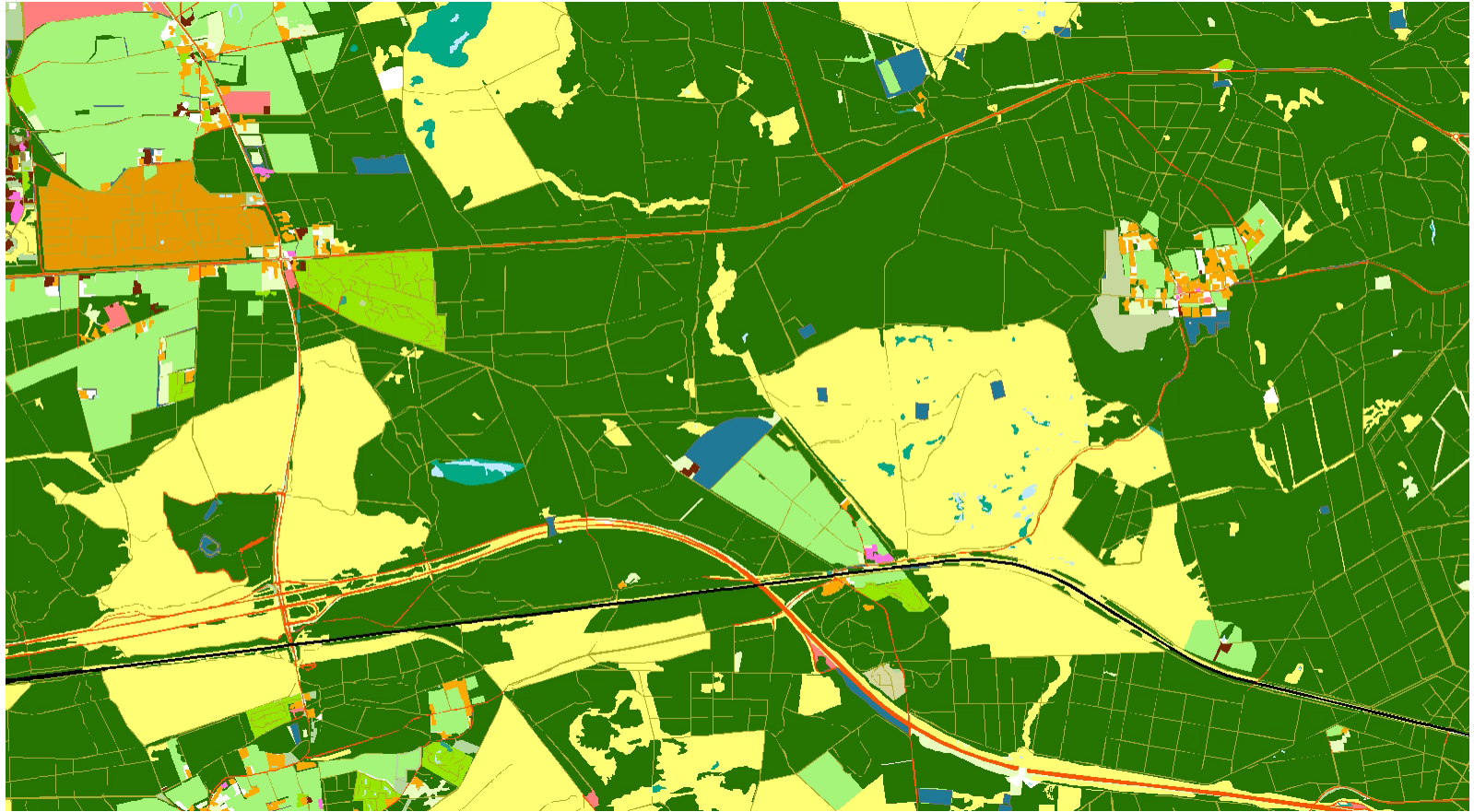
Geautomatiseerd verwerken met maatwerk en deels handmatige nabewerking



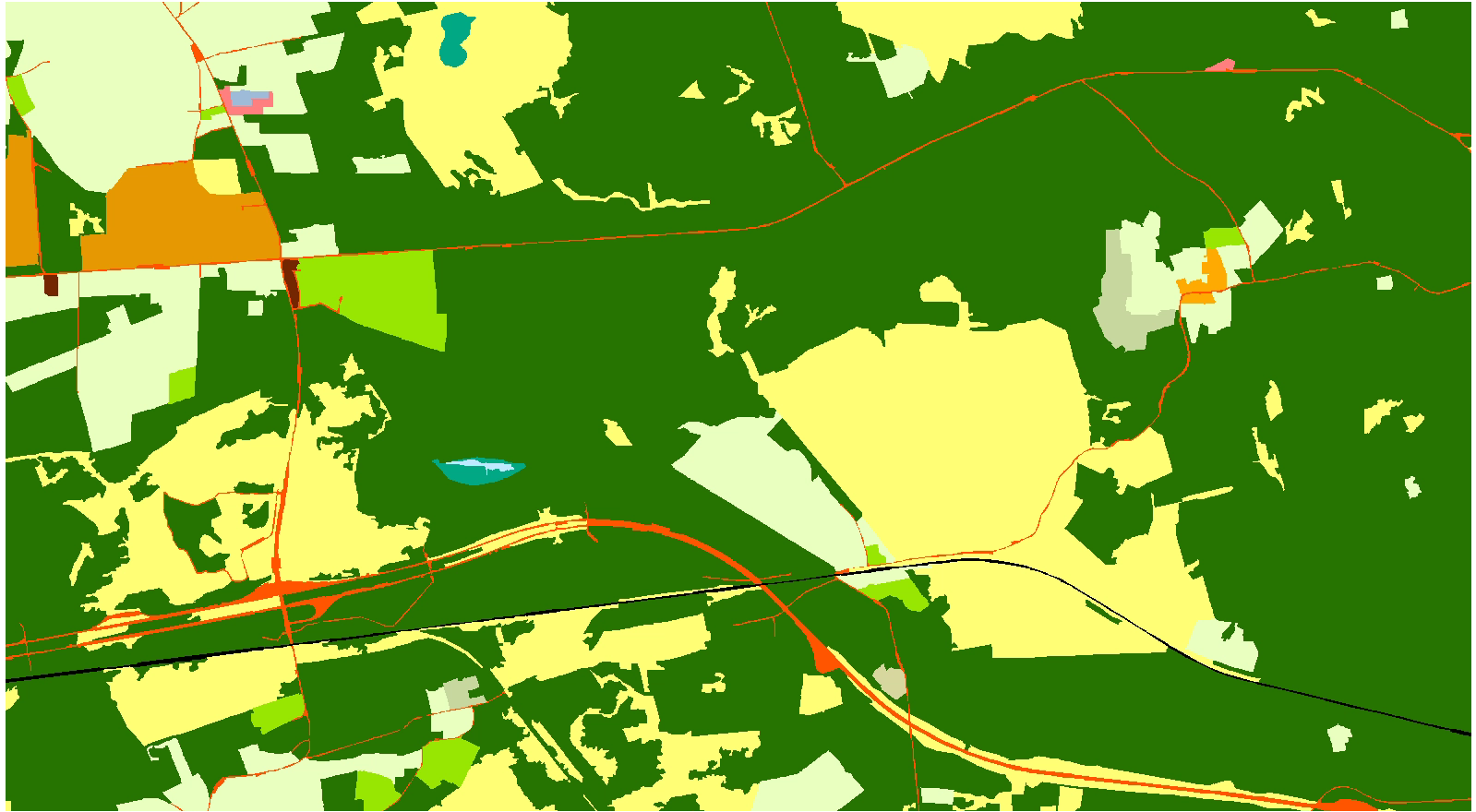












Koppeling PDOK met Statline

In PDOK als service beschikbaar met statistieken:
buurten/wijken/gemeenten/postcode/vierkanten

Statistieken van bovengemeentelijke indelingen (zoals provincie, landsdeel, arbeidsmarktregio, etc.) koppelen via API.

[CBS Dataportaal](#) (OData 4 protocol)

[CBS Open data Statline](#) (OData 3 protocol)

Voorbeeld cartografie [R/Python – PDOK/Statline](#)



Koppeling PDOK met Statline

Totale lengte van rijkswegen (2022)

Laatste wijziging: 4-5-2023

Laatste wijziging: 4-5-2023

Informatie Metadata Selectie Downloads **BETA**

Locatie in de themaboom

- [Nederland regionaal](#) / [Verkeer en vervoer](#) / [Infrastructuur](#)
- [Verkeer en vervoer](#) / [Infrastructuur](#)

Dataset identificatie

70806ned

Download volledige CSV

<https://datasets.cbs.nl/csv/CBS/nl/70806ned>

Link naar API

<https://datasets.cbs.nl/odata/v1/CBS/70806ned>

Omschrijving

Deze tabel bevat gegevens over de lengte van het Nederlandse wegennet onderscheiden na

Gegevens beschikbaar vanaf: 2001.

Status van de cijfers: Definitief.

Wijzigingen per mei 2023: de cijfers van 2022 zijn toegevoegd. Het CBS gebruikt het Nationaal Wegenbestand (NWB) als bronbestand. Dit jaar is het NWB ook verbeterd aan het uitvoeren. Het CBS vindt voor dit jaar de verschillen met de voorgaande. Kroon zijn er wegbeheerder-wisselingen geweest tussen de gemeente en de waterschapper

Wijzigingen per april 2022: de cijfers van 2021 zijn toegevoegd. Het CBS gebruikt het Nationaal Wegenbestand (NWB) als bronbestand. Het NWB is in samenvoeging uitgevoerd. Het CBS vindt voor dit jaar verschillen met de voorgaande jaren in het NWB die ook niet geclassificeerde wegen naar fietspaden. De fietspaden worden niet meegenomen in de de autowegen.

In verband met het gebruik van nieuwe programmatuur bij de berekening van de cijfers voor sprake van trendbreuk tussen de peiljaren 2017 en 2018.

Informatie Metadata **Selectie** Downloads **BETA**

Onderwerpen

Soort rijbanen

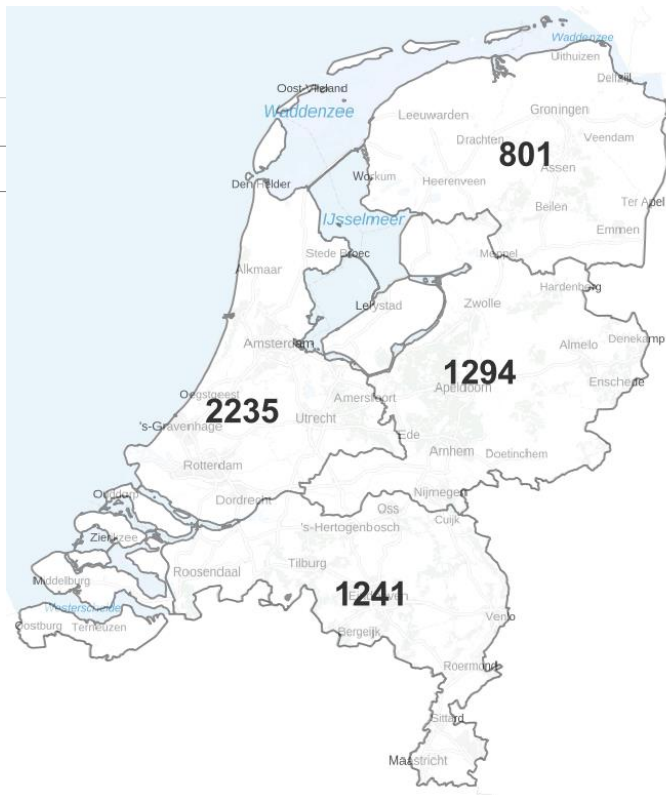
Regio's

Perioden

Preview

Zoeken...

- ▼ Nederland
 - Nederland
- ▼ Landsdelen
 - Noord-Nederland (LD)
 - Oost-Nederland (LD)
 - West-Nederland (LD)
 - Zuid-Nederland (LD)
- ▼ Provincies
 - Groningen (PV)
 - Fryslân (PV)
 - Drenthe (PV)
 - Overijssel (PV)
 - Flevoland (PV)
 - Gelderland (PV)
 - Utrecht (PV)
 - Noord-Holland (PV)
 - Zuid-Holland (PV)
 - Zeeland (PV)
 - Noord-Brabant (PV)
 - Limburg (PV)
- ▼ COROP gebieden per provincie
 - ▼ Groningen (PV)
 - Oost-Groningen (CR)
 - Delfzijl en omâveina (CR)



Vragen?



regstat@cbs.nl



Voor wat er **feitelijk** gebeurt